

### Applicazione

Sono utilizzate per consentire il passaggio del flusso in un senso ed impedirlo nella direzione opposta.

### Montaggio

Collegare la bocca B all'alimentazione e la bocca A all'attuatore.

### Funzionamento

Il fluido passa libero da B verso A ed è completamente bloccato da A verso B.

### A richiesta

Molle 4 Bar – Molle 8 Bar – Zincatura nera.

### NOTE COSTRUTTIVE

**Corpo in acciaio zincato – Componenti in acciaio trattati termicamente – Non ammette trafilamenti.**

### Application

Flow is free in one direction and it is blocked in the reverse direction.

### Instruction

Connect pressure flow with B port and actuator with A port.

### Operation

This valve allows flow from B port to A port and blocks flow in the opposite direction.

### Optional

4 – 8 bar Spring set – Black zinc plated.

### FEATURES

**Steel body – Yellow zinc plated – Hardened inside components – Any leakage.**

### ESEMPIO D'ORDINAZIONE

Dimensione 03 – Filetto 1/2 GAS – Tenuta con sfera  
 – Molla 4 Bar

**VUR 03 S4**

Dimensione 02 – Filetto 3/8 NPT – Tenuta con otturatore  
 – Molla 0,5 Bar

**VUR 02 CN**

### ORDERING CODE EXAMPLE

03 Dimension – 1/2 GAS Port thread – Ball type  
 – 4 Bar Spring set

**VUR 03 S4**

02 Dimension – 3/8 NPT Port thread – Poppet type  
 – 0,5 Bar Spring set

**VUR 02 CN**

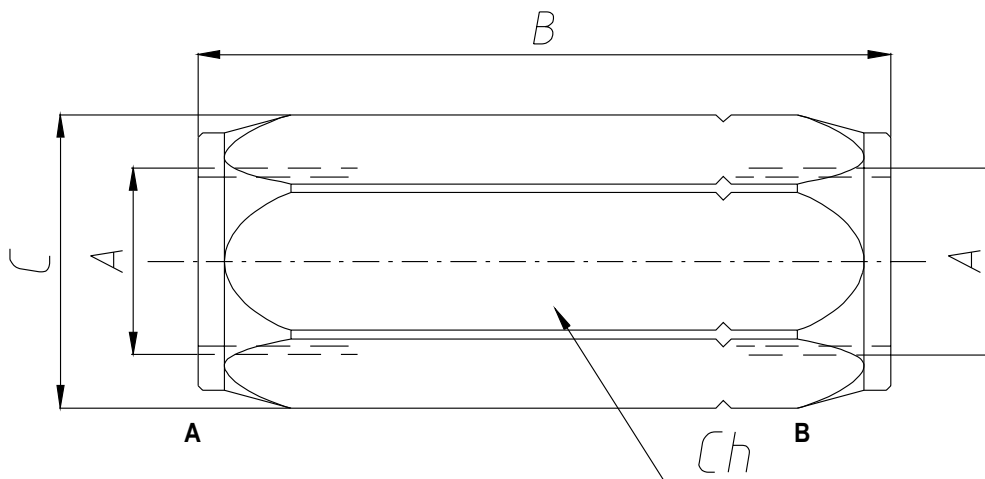
### Codice d'ordinazione -Ordering code

VUR				Tenuta/ Type		Tipo Filetto/Port Type		Molla (Bar)/Spring (Bar)	
Dimensione/Dimension				C Cono/Poppet Type		N GAS		0.5	
005				S Sfera/Ball Type		S SAE		4	
	1/4	1/4						8	
015			7/16-20						
02	3/8	3/8	3/4-16						
03	1/2	1/2	7/8-14						
04	3/4	3/4	11/16-12						
05	1	1	15/16-12						
06	1 1/4	1 1/4	1 5/8-12						
07	1 1/2	1 1/2	1 7/8-12						

**Caratteristiche - Rating**

Dimensione/Dimension		005	01	015	02	03	04	05	06	07
Pressione max/Max Pressure	bar	400	400	400	400	350	300	270	250	200
Portata max - Cono/Max Flow - Poppet Type	l/min	15	25	25	40	80	110	140	200	300
Portata max - Sfera/Max Flow - Ball Type	l/min	//	15	15	28	50	80	//	//	//

N.B.: per l'utilizzo di altri parametri vogliate consultarci  
 Note: where measurements are critical request certified drawings



**Dimensioni e pesi - External dimension and weight**

Dimensione/Dimension	A GAS	A NPT	A SAE	B	C	hC	Peso Weight kg
<b>005</b>			7/16-20	60	21	19	
<b>01</b>	1/4	1/4		60	21	19	0.10
<b>015</b>			9/16-18	60	21	19	0.10
<b>02</b>	3/8	3/8	3/4-16	70	27	24	0.18
<b>03</b>	1/2	1/2	7/8-14	78	33	30	0.31
<b>04</b>	3/4	3/4	1 1/8-12	94	40	36	0.56
<b>05</b>	1	1	1 5/8-12	106	59	45	0.91
<b>06</b>	1 1/4	1 1/4	1 7/8-12	123	63	55	1.48
<b>07</b>	1 1/2	1 1/2	1 7/8-12	138	74	65	2.37